

玄関 床シート貼
 中木ソグチ中木
 壁 PB+0=10702貼
 天井

玄関収納
 W1200×D400×H2180

廊下 床フローリング張
 中木ソグチ中木
 壁) PB+0=10702貼
 天井

洗面所 床シート貼
 中木ソグチ中木
 壁) PB+0=10702貼
 天井

浴室 床50°タイル貼
 壁100°
 天井 7ヶ所板+UP塗

便所 床シート貼
 中木ソグチ中木
 壁) PB+0=10702貼
 天井

AD1 片開窓
 W680×H1700

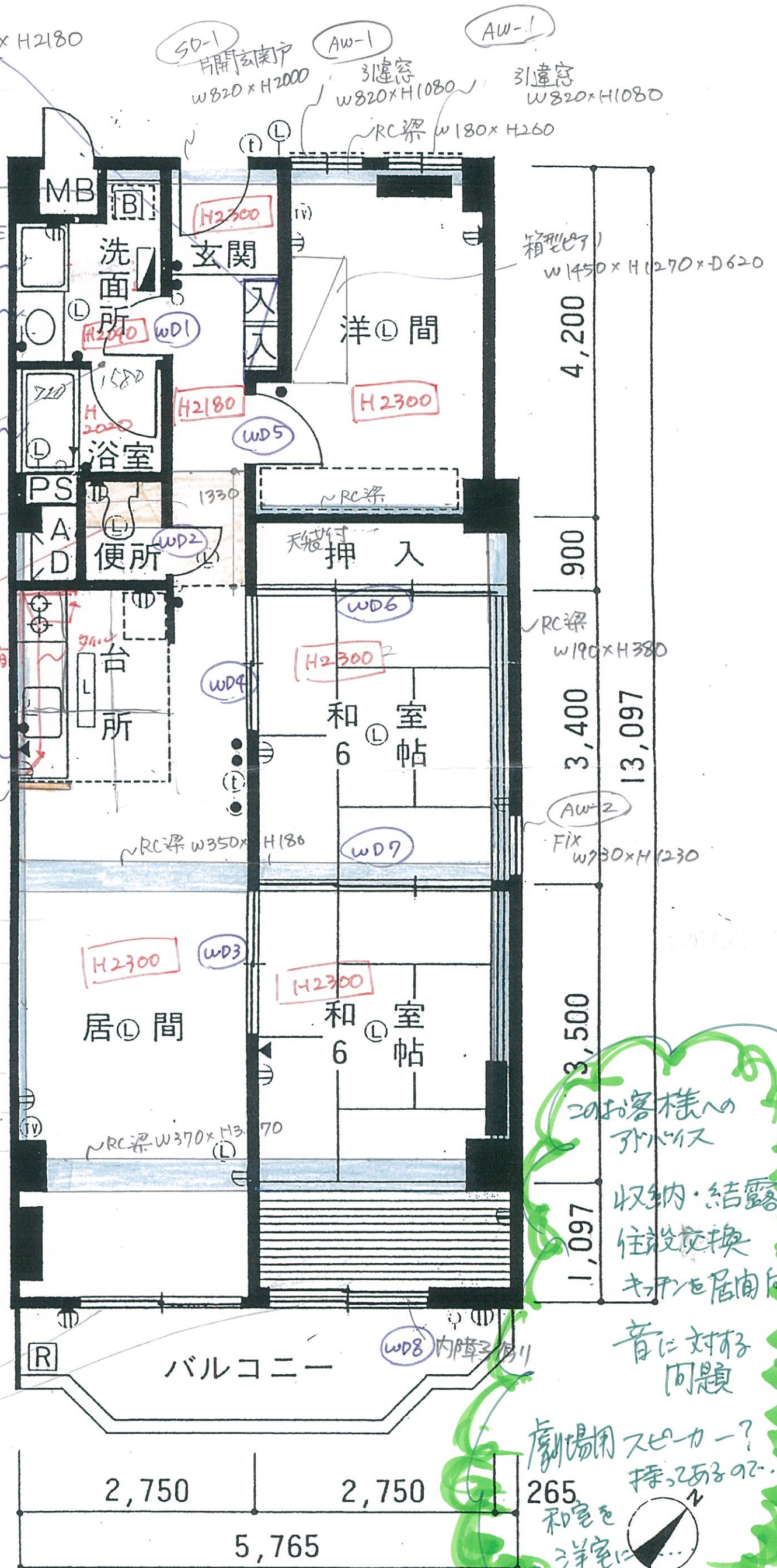
給湯器
 リンナイ J20
 RUX-U20(2FFBA-E)
 スタンダ洗7710
 洗面化粧台 W740
 浴室 H2020
 浴槽 H490
 床置
 WC下天井 W615×H190
 ロ-カ下天井 下4
 L1330×H250
 M/L床上げ 左側1185°
 M/L排水 H110
 台所
 WC天井高 H2110
 WC W880×D1070
 キッチン W2100
 吊戸棚 7ヶ所付
 木壁
 W610×D40

- ① WD 洗面所 片開窓 W720×H1800
 - ② WD 便所 " W600×"
 - ③ WD 和室帖 フス W1600×"
 - ④ WD " " "×"
 - ⑤ WD 洋室片開窓 W800×"
 - ⑥ WD 押入 3枚引違 フス W2700×400
"×1800
 - ⑦ WD 和室~和室 " "×1800
 - ⑧ WD 内障子 W1850×H1900
- LDK 床フローリング張
 中木ソグチ中木
 壁 モダン前100°タイル
 "天井 PB+0=10702貼

和室 床タタミ敷
 縁甲板張
 壁 漆塗り
 天井 ラミ天
 付鴨居: 天井廻り縁

押入 床) 合板張
 天井

AW3 引違窓
 W1850×H1900



このお客様の
 予算
 収納・結露
 住設交換
 キッチンを南向
 音に耐好
 問題
 劇場用スピーカー?
 挿入箇所あり...
 265
 和室を
 洋室に

様邸 現況図