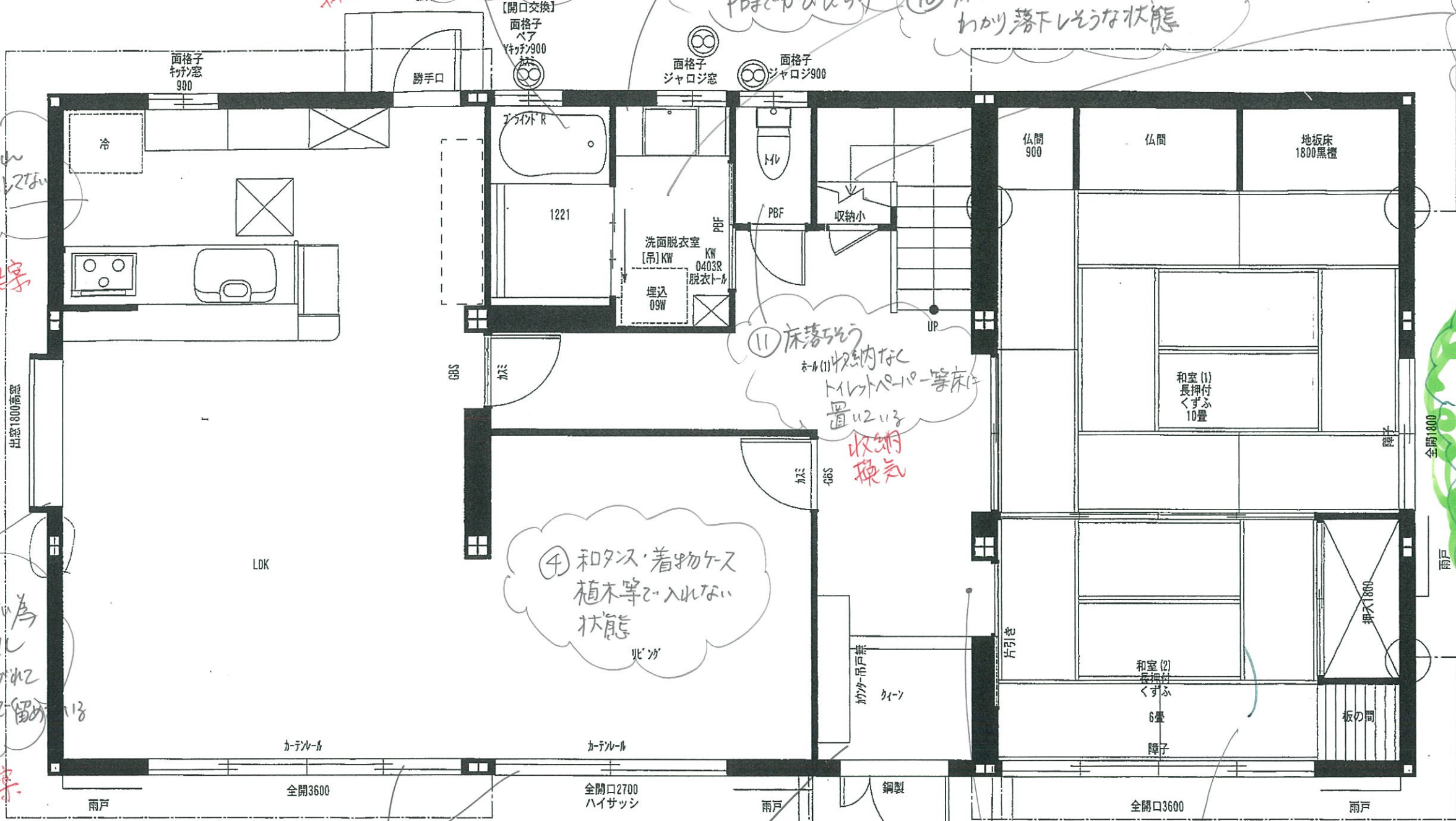




1階平面図



⑧ 天井の付いた板をさして
換気機
床が落ちそう
換気機をさす
換気機をさす

⑨ 結露がひどい
天井が下がって
PBまでかむなら
換気機をさす
洗面収納
入口をさす
床下地もさす

⑩ 床は根太がシート見出しの上から
わり落下しそうな状態

⑫ 床の部分
ものをさして
落ちそう
収納棚追加
換気機をさす

⑭ キッチン油汚れ
7-10機能
キッチン
カッパ
換気機をさす

⑪ 床落ちそう
ホコリが収納
トイレペーパー等
置く位置
収納
換気

④ 和タンス・着物ケース
植木等を入れない
状態

このお客様への
アドバイス
収納
換気 重要
結露対策
住設交換

機械
換気機をさす
さす

⑥ 結露がひどい
面は破損
天井が下がって
押しピン
換気機をさす
内容の提案

⑤ 結露がひどい
客縁下枠シート材
をさす
内容の提案

① 物の量が
箱に入らない
積重ね
足の踏み場
ない状態
SCLの提案

② 着物の量が
多
移動式洋服掛
にかけたまま
タンスにハンガー
をかけた
状態
着付室と区画
収納スペース増

⑬ 訪問の際
部屋の湿度が
異常だと感じ
雨も
ある可能性が
ある
臭い
におい

⑭ カーテンも交換
希望
結露がひどい
布地が湿り
カーテン取替